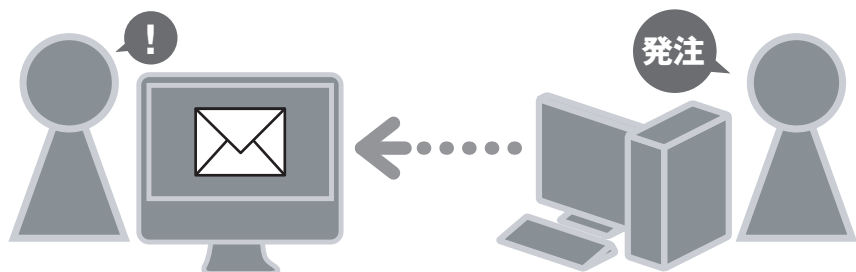


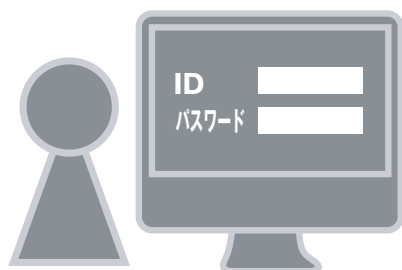
名刺データの取得手順

1 受付No.の掲載されたメールが届きます



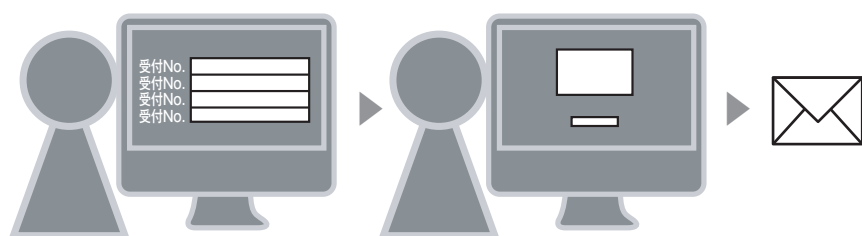
届いたメールには、受付No.の他に、発注に関する情報が掲載されています。
プリントアウトなどを行い、作業伝票に利用することも可能です。

2 名刺データ取得専用ページへログインします



http://www.meishi-land.com/corp/php/login_print.php
(お気に入りに登録しておくとう便利になります)
予め通知していますIDとパスワードを入力してください。
ログインに成功しますと、「受付No.」の入力画面になります。

3 受付No.を入力し、名刺データを取得します



メールの内容にある「受付No.」をコピーペーストして、次の画面へ行くと見本が表示されますので確認して、データの取得ボタンをクリックすると、名刺データがメールで送られてきます。

4 取得データを確認し、通常の印刷業務を行います



送られてきた名刺データを、アドビ イラストレータで開き、内容を確認してください。
よろしければ、通常の印刷業務にて作業を続けます。
特色などはCMYKに自動変換されていますが、次行程への色指示は今一度ご確認ください。